

OZNACZENIA PRZEGRÓD:

S1	TYNK KAMYCZKOWY w/g rozwiązań systemowych; kolor CIEMNOSZARY (powyżej powierzchni gruntu)
	POLISTYREN EKSTRUDOWANY gr. 5 cm
	IZOLACJA PRZECIWMODNA typu SIKa INERTOL IGOLFEX, DEITERMANN SUPERFLEX 10 lub równoważna; zastososowac do wysokości hmin=30 cm ponad pow. gruntu
	ISTNIEJĄCA ŚCIANA FUNDAMENTOWA

S2	TYNK AKRYLOWY CIENKOWARSTWOWY w/g rozwiązań styśtenowych; kolor w/g rysunku elewacji
	STYROPIAN EPS 70 gr. 15 cm
	ŚCIANA ISTNIEJĄCA NADZIEMIA

S3	2x FARBA EMULSYJNA kolor biały
	ISTNIEJĄCY/UZUPEŁNIONY TYNK CEMENTOWO–WAPIENNY
	ŚCIANA ISTNIEJĄCA pomieszcz. piwnicznych objętych opracowaniem

S4	do wys. h=125 cm–TYNK KAMYCZKOWY wew. kolor brązowy w/g rozwiązań styśten.; powyżej wys. h=125 cm–2x FARBA LATEKSOWA kolor biały
	CEADŹ GPSOWA
	ISTNIEJĄCY/UZUPEŁNIONY TYNK oczyszczony z powłok mldarskich
	ŚCIANA ISTNIEJĄCA KORYTARZA/KLATKI SCHODOWEJ/WATROŁAPÓW

S5	TYNK AKRYLOWY CIENKOWARSTWOWY w/g rozwiązań styśtenowych; kolor w/g rysunku elewacji
	STYROPIAN EPS 70 gr. 5 cm
	ISTNIEJĄCA ŚCIANA SZCZYTOWA NADZIEMIA:
	<ul style="list-style-type: none">STYROPIAN gr. 12 cmFAKTURA gr. 3 cmGAZOBETON gr. 12PREFABRYKAT ŹELIBETOWY gr. 24 cm

P4	KOSTKA BETONOWA gr. 6 cm; + OBRZEŹE BETONOWE na podbudowie z betonu
	PODSYPKA CEMENTOWO–PIASKOWA gr. 3 cm
	KRUSZYWO ŁAMANE stabilizowane mechanicznie gr. 10 cm
	GRUNT RODZIMY

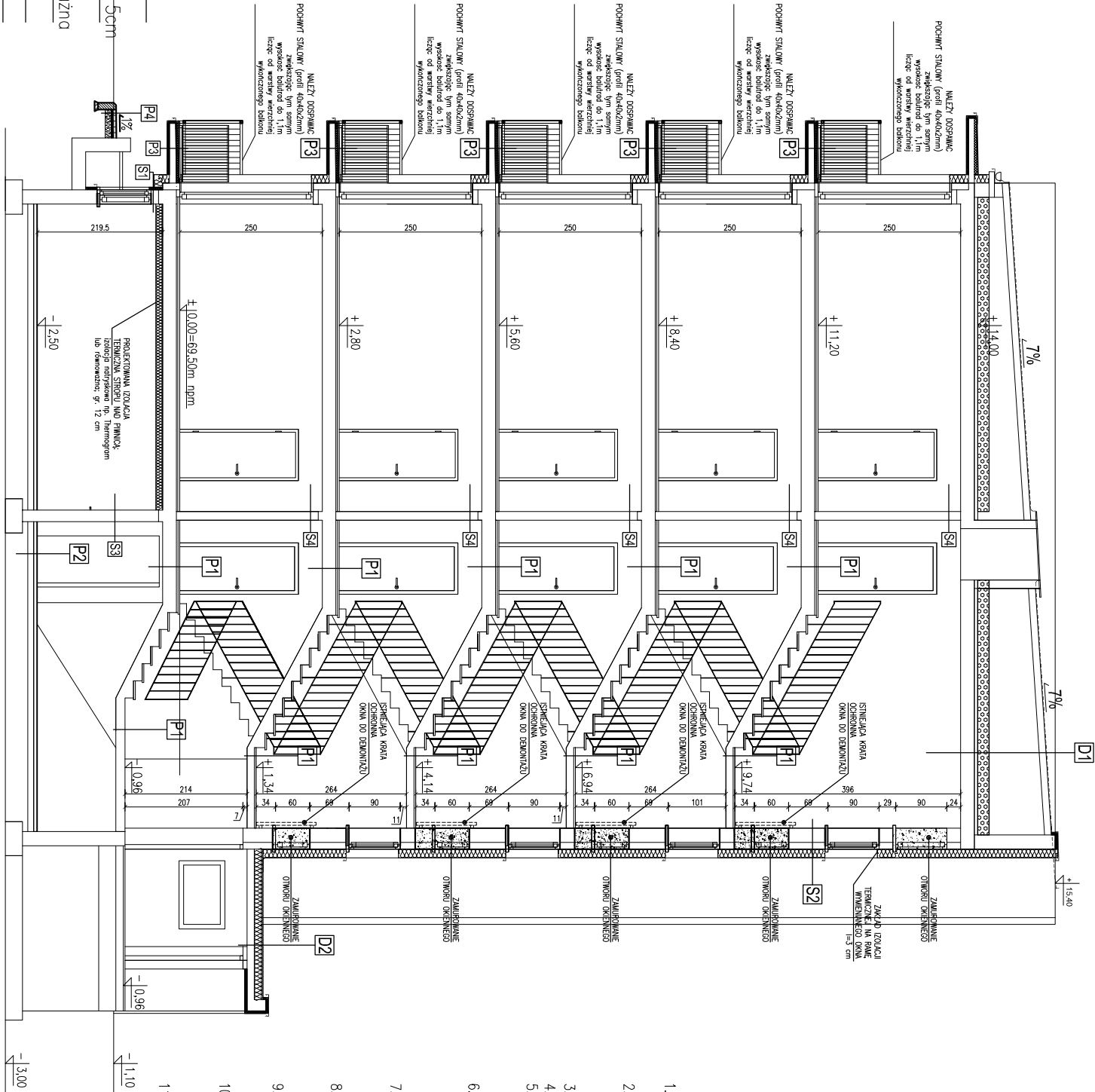
D1	2x PAPA TERMOGRZEWALNA WIERZCHNIEGO KRYCIA PAPA PODKŁADOWA
	ISTNIEJĄCA/ UZUPEŁNIONA SZLICHTA BET.
	ISTNIEJĄCE PŁYTY PANWOWE
	PRZESTRZEŃ WENTYLOWANA 39–63cm GRANULAT WĘGNY MINERALNEJ 20 cm
	ISTNIEJĄCA IZOLACJA TERMICZNA
	ISTNIEJĄCY STROP Z PŁYT KANOWYCH

D2	2x PAPA TERMOGRZEWALNA STYROPAPA gr. 20 cm ze spodkiem 4%
	ISTNIEJĄCA IZOL. PRZECIWMODNA WATROŁAPÓW
	ISTNIEJĄCA KONSTR. ZADASZENIA WATROŁAPÓW
	ISTNIEJĄCY/UZUPEŁNIONY I OCZYSZCZONY Z POWŁOK MALARSKICH TYNK WEW. WATROŁAPÓW FARBA LATEKSOWA

P1	GRES 30x30 cm; kol.CEGLASTY na zaprawie klejowej (na stopniach schodowych faktura antypoślizgowa lub ryflowanie)
	ZAPRAWA NAPRAWCZA DO BETONÓW
	ISTNIEJĄCE/ UZUPEŁNIONE LASTRICO
	ISTNIEJĄCE PŁYTY STROPOWE/SCHODOWE/ POSADZKA WATROŁAPÓW

P2	GRES 30x30 cm; kolor szary na zaprawie klejowej (na stopniach schodowych faktura antypoślizgowa lub ryflowanie)
	SZLICHTA CEMENTOWA WYRÓWNAWCZA
	ISTNIEJĄCA/ UZUPEŁNIONA POSADZKA pom. piwnicznych objętych opracowaniem

P3	GRES MROZOODPORNY 30x30 cm; kolor szary na mrozoodpornej zaprawie klejowej; faktura antypoślizgowa
	PŁYTY z ekstrud. pianki polistyrenowej zbrojonej tkaniną szklaną np. WEDI lub równoważna – gr. 5cm
	IZOLACJA PRZECIWMODNA typu SIKa INERTOL IGOLFEX, DEITERMANN SUPERFLEX 10 lub równoważna
	ZAPRAWA NAPRAWCZA DO BETONÓW
	ISTNIEJĄCA/ UZUPEŁNIONA PŁYTA BALKONOWA
	STYROPIAN EPS 70 gr. 4cm od spodu i czoła płyty balkonowej
	TYNK CIENKOWARSTWOWY AKRYLOWY w/g rozwiązań systemowych; kol. biały RAL 9001



PRZEMOŁOWA IZOLACJA

skala 1:100

UWAGI:

- PROJEKT ROZPATRYWAC ŁĄCZNIE Z PROJEKTAMI BRANŻOWYMI.
- W PRZYPADKU JAKIKOLWIEK WĄTPLIWOŚCI WEZWĄC PROJEKTANTA, KTÓRZY ZADEJDUJĄ O DALSZĄ POSTĘPOWANIU.
- WSZYSTKIE WYMIARY SPRAWDZIĆ NA BUDOWIE.
- WSZYSTKIE WYMIARY PODANO W [cm]
- W OKNAH ISTNIEJĄCYH POM. MIESZKALNYCH ZAŁĄCZA SIĘ WYKONANIE NAWIENNIKÓW HIGOSTEROWANYCH.
- WYMNIENIĄ STOLARKĘ OSADZIĆ W ZEWNĘTRZNYM LUCU ŚCIANY ISTNIEJĄCEJ. Wykonac zakład izolacji termicznej na ramę okiennej hmin=3 cm (airminacja mostków termicznych).
- W KORYTARZACH OGÓLNOODOSTĘPNYCH I NA KLATKACH SCHODOWYCH WYKONAĆ COKOL Z GRESU POSADZKOWEGO h=5 cm.
- IZOLACJĘ PRZECIWMODNĄ ŚCIAN FUNDAMENTOWYCH WYKONAĆ DO WYSOKOŚCI hmin=30 cm powyżej poziomu istniejącego terenu.
- OBROBKĘ BŁAGHARSKIE I OPRYNOWANIE– BŁACHA STALOWA OCYNKOWANA lub TYTANOWO–CYNKOWA; kolor szary.
- TECHNOLOGIA DOOCIEPLENIA ISTNIEJĄCEGO STROPODACHU (U1) podrz "Opis techniczny projektu".
- RZĘDNA POSADZEK POMIESZCZEŃ I KLATEK SCHODOWYCH OBJĘTYCH OPRACOWANIEM JEST PODNIESIONA W STOSUNKU DO RZĘDNEJ ISTNIEJĄCEJ 0 ~2cm.

CZAPLIŃSCY - ARCHITEKCI	
84-230 Rumiń ul. Dokerów 16 tel. 669 255 550	
Temat : Termomodernizacja i remont budynku mieszkalnego wielorodzinnego	
Lokalizacja : 11-130 Orleń, ul. Przemysłowa 10 dz. nr. 142/2, obręb 2 m. Orleń, ewid. ewid. Orleń	
Inwestor : Współnota Mieszkańcowa Mieruchomości przy ulicy Przemysłowej 10/ 11-130 Orleń	
Nazwa projektu: PRZEMOŁOWA IZOLACJA	
Projekt : arch. Damian Czaplinski dpr. in. POLAK 15/2016	Branda : architektura proj. budowlany 04.2016
Skala: 1:100	
Sprawdzający: arch. Dorota Czaplinska-Krzeminska dpr. in. POLAK 15/2016	
A-W.7 s.37	